

SARAHPREV - SARAHPREV PLANO CV

Data-base: 29/12/2023

O Relatório de Análise de Investimentos (RAI) apresenta os principais pontos de acompanhamento da carteira de investimentos, sob os aspectos de alocação, concentração e retorno. Apresenta, também, algumas evoluções relevantes para o entendimento do comportamento da carteira ao longo do tempo. As informações apresentadas foram extraídas dos relatórios de risco de mercado já produzidos pela ADITUS. A seguir, uma fotografia da alocação segregada por mandatos ou segmentos, de acordo com as especificações da Política de Investimentos.

VEÍCULO DE INVESTIMENTO	ALOCAÇÃO (R\$)	GESTOR	% PL FUNDO	RISCO DE MERCADO	RENTABILIDADE*						
					1M	3M	6M	ANO	12M	24M	36M
Renda Fixa	2.303.165.262,19	75,60%			1,10%	2,75%	3,89%	10,91%	10,91%		
Benchmark:	INPC + 5% a.a.				0,94%	1,97%	3,47%	8,83%	8,83%	21,03%	39,96%
Segmento Renda Fixa	1.980.276.610,76	65,00%		0,40%							
SARAHPREV PLANO CV CARTEIRA PROPRIA RF	-498.682,82	-0,02%		100%	-0,69%	0,69%	2,47%	3,09%	9,98%	9,98%	-
BB PREV RF IMA-B 5 LP FIC FI	68.748.202,18	2,26%	BB	1,31%	1,25%	1,44%	2,92%	4,62%	11,93%	11,93%	22,58%
BB PREV RF IMA-B5+ TIT PUB FI	53.213.590,82	1,75%	BB	3,23%	4,64%	3,93%	6,38%	3,67%	18,87%	18,87%	22,37%
BB INSTIT. FI RF	230.686.922,65	7,57%	BB	11,81%	0,01%	1,00%	3,01%	6,42%	12,74%	12,74%	27,07%
BRADESCO FI MULT SARAHPREV SALVADOR	83.053.334,90	2,73%	BRADESCO	100%	0,40%	1,31%	3,63%	-	-	-	-
BRADESCO FI RF SARAHPREV BRASÍLIA ALM	1.462.393.637,60	48,00%	BRADESCO	100%	0,27%	0,99%	2,49%	-	-	-	-
FI MULT BTG PACTUAL SARAHPREV BELO HORIZON	82.679.605,44	2,71%	BTG PACTUAL	100%	0,91%	1,41%	3,39%	-	-	-	-
Benchmark:	INPC + 5% a.a.				0,94%	1,97%	3,47%	8,83%	8,83%	21,03%	39,96%
Segmento RF Crédito	322.888.651,43	10,60%		0,15%							
BRADESCO FI RF CRED PRIV SARAHPREV FORTALE	154.086.349,48	5,06%	BRADESCO	97,44%	0,01%	0,98%	3,26%	-	-	-	-
SARAHPREV RIO DE JANEIRO RF CRED PRIV FI	168.802.301,95	5,54%	ITAU	98,56%	0,28%	1,06%	3,00%	-	-	-	-
Benchmark:	INPC + 5% a.a.				0,94%	1,97%	3,47%	8,83%	8,83%	21,03%	39,96%
Renda Variável	291.446.257,57	9,57%			5,58%	13,54%	10,92%	21,79%	21,79%		
Benchmark:	IBOVESPA				5,38%	15,12%	13,63%	22,28%	22,28%	28,01%	12,74%
Segmento Renda Variável	291.446.257,57	9,57%									
BB SARAHPREV MODULO RV FIC FIA	291.446.257,57	9,57%	BB	100%	7,59%	5,58%	13,54%	10,92%	21,79%	21,79%	-
Benchmark:	IBOVESPA				5,38%	15,12%	13,63%	22,28%	22,28%	28,01%	12,74%
Estruturado	190.809.903,06	6,26%			1,73%	3,29%	4,54%	7,19%	7,19%		
Benchmark:	IPCA + 5% a.a.				0,95%	2,28%	4,19%	9,79%	9,79%	21,92%	40,87%
Segmento Estruturado	190.809.903,06	6,26%		1,06%							
BB SARAHPREV MÓDULO MULT FIC FI MULT	151.750.416,05	4,98%	BB	100%	1,30%	2,28%	4,11%	6,15%	9,94%	9,94%	-
BRASIL PORTOS E ATIVOS LOG.S - FIPPACOES MUL	2.603.710,79	0,09%	BRZ	1,00%	-0,02%	-0,08%	-0,17%	47,62%	47,62%	20,50%	96,14%
OLEO E GAS FIPPACOES MULTIEST.	73,04	0,00%	GENIAL	0,00%	-	-	-	-	-	-	-
FIPPACOES MULTIEST. KINEA PRIVATE EQUITY II	2.014.932,99	0,07%	KINEA	0,00%	-	-	-	-	-	-	-
LACAN FLORESTAL- FIPPACOES MULTIEST.	12.090.304,53	0,40%	LACAN INVEST	3,95%	-0,08%	-0,24%	-0,49%	-0,61%	-0,61%	-2,82%	-15,67%
PATRIA INFRA. FIC FIPPACOES	5.808.465,07	0,19%	PATRIA	13,67%	-0,84%	-6,21%	-13,40%	-10,92%	-10,92%	-24,68%	-46,60%
PATRIA BRASIL INFRA. III FIC FIPPACOES	4.437.923,26	0,15%	PATRIA	3,40%	-8,41%	-8,35%	-7,10%	-72,70%	-72,70%	-63,65%	-57,43%
FIPPACOES EM HOTELARIA MULTIEST.	5.255,65	0,00%	POLO CAPITAL	4,00%	-53,49%	-77,24%	-93,53%	-97,35%	-97,35%	-99,21%	-99,41%
FUNDO BRASIL DE INTERIZACAO DE EMPRESAS FIF	6.942.465,61	0,23%	SPX	0,00%	-	-	-	-	-	-	-
FUNDO BRASIL DE INTERIZACAO DE EMPRESAS FIF FS - FIPPACOES MULTIEST.	4.669.233,87	0,15%	SPX	0,00%	-	-	-	-	-	-	-
Benchmark:	IPCA + 5% a.a.				0,95%	2,28%	4,19%	9,79%	9,79%	21,92%	40,87%
Exterior	180.472.352,48	5,92%			3,20%	7,45%	9,17%	14,89%	14,89%		
Benchmark:	MSCI WORLD (BRL)				2,81%	7,38%	7,31%	12,98%	12,98%	-14,93%	9,75%
Segmento Investimento no Exterior	180.472.352,48	5,92%									
BB AÇÕES BRL UNIVERSAL BRANDS IE PRIVATE FI	44.364.636,44	1,46%	BB	24,62%	5,70%	3,44%	8,42%	6,53%	19,41%	19,41%	14,36%
BB MULT GLOBAL SELECT EQUITY IE FI	71.056.662,25	2,33%	BB	5,41%	2,96%	3,66%	8,22%	11,24%	16,01%	16,01%	-6,32%
BB MULT SCHRODER IE FI	65.051.053,78	2,14%	BB	12,87%	4,03%	2,53%	5,97%	8,81%	10,85%	10,85%	-12,51%
Benchmark:	MSCI WORLD (BRL)				2,81%	7,38%	7,31%	12,98%	12,98%	-14,93%	9,75%
Imobiliário	18.800.286,00	0,62%			-0,83%	0,02%	-0,74%	13,43%	13,43%		
Benchmark:	IFIX				4,25%	2,86%	4,95%	15,50%	15,50%	18,06%	15,37%
Segmento Imobiliário	18.800.286,00	0,62%									
FI IMOB. - FII BTG PACTUAL CORP OFFICE FUND	3.558.000,00	0,12%	BTG PACTUAL	0,11%	-0,20%	2,01%	-7,49%	9,53%	9,53%	-2,52%	-14,23%
FI IMOB. THE ONE	15.242.286,00	0,50%	RIO BRAVO	0,00%	-0,47%	1,10%	4,19%	21,92%	21,92%	67,30%	63,77%
Benchmark:	IFIX				4,25%	2,86%	4,95%	15,50%	15,50%	18,06%	15,37%
Operações com Participantes	61.491.002,70	2,02%			0,87%	2,18%	5,49%	15,58%	15,58%		
Benchmark:	INPC + 5% a.a.				0,94%	1,97%	3,47%	8,83%	8,83%	21,03%	39,96%
Total	3.046.349.288,80	100%			1,13%	1,66%	3,95%	4,85%	11,71%	11,71%	
Benchmark:	INPC + 5% a.a.				0,94%	1,97%	3,47%	8,83%	8,83%	21,03%	39,96%

* As rentabilidades dos fundos de investimentos apresentadas nesse relatório foram obtidas através dos valores das cotas desses fundos, não refletindo, portanto, eventuais movimentações feitas pela EFPC.

O valor total apresentado nesse relatório é o Patrimônio Líquido extraído através do arquivo XML do Plano.

Esse documento é propriedade da ADITUS Consultoria Financeira e sua reprodução requer autorização expressa da mesma.

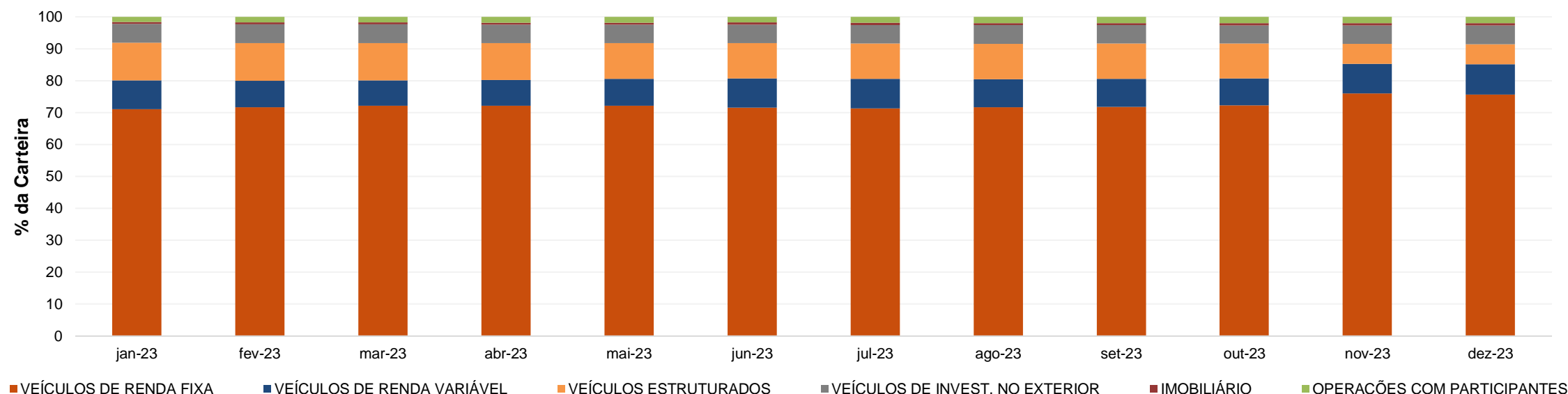
Os dados aqui apresentados foram obtidos junto a fontes públicas, nas quais a ADITUS deposita sua confiança. A ADITUS não se responsabiliza pela acurácia de tais dados.

A ADITUS não se responsabiliza pela utilização das informações aqui contidas para outras finalidades que não sejam meramente informativas.

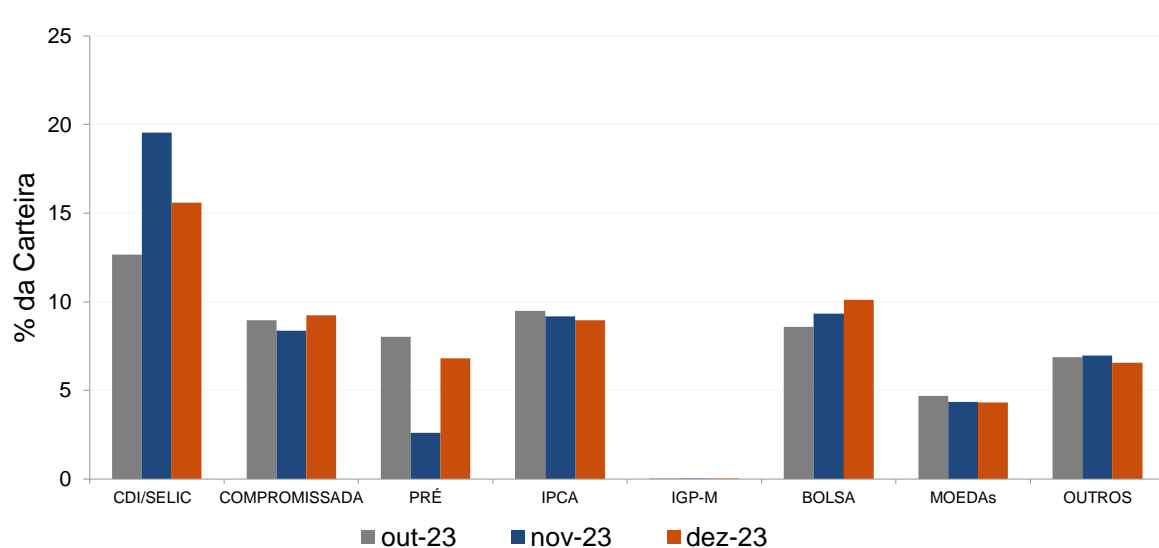
Distribuição da Carteira

O gráfico abaixo apresenta a evolução da carteira de acordo com os segmentos previstos na legislação vigente. A seguir, a exposição por fatores de risco mostra a carteira aberta e os principais fatores de risco que contribuem para a sua exposição ao mercado. A evolução da duration apresenta os principais fatores de risco ao longo do tempo.

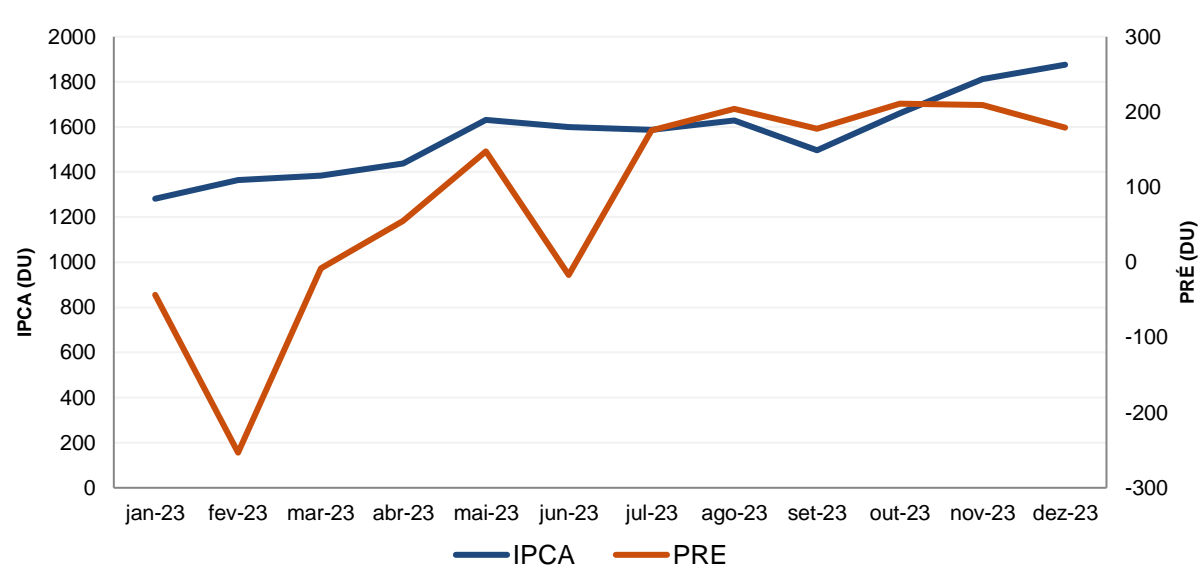
Evolução do Patrimônio Líquido



Exposição Por Fator de Risco (Ativos a Mercado)



Evolução da Duration



Análises de Renda Variável

Essa seção abrange análises sobre a carteira de Renda Variável. Todas as informações sobre concentração são relativas ao total da carteira de Renda Variável do plano.

Maiores Exposições

A análise de maiores exposições apresenta as ações com maior participação na carteira, o setor ao qual pertencem e a evolução da posição em relação ao mês anterior.

Nome	Setor	Atual*	%	Anterior*	%
VALE3	Mineração	24.491,93	8,04	22.117,73	7,74
ITUB4	Intermediários Financeiros	21.791,03	7,15	21.069,88	7,38
PETR4	Petróleo, Gás e Biocombustíveis	17.619,71	5,78	17.049,68	5,97
EQTL3	Energia Elétrica	15.346,10	5,04	12.634,72	4,42
SBSP3	Água e Saneamento	11.851,24	3,89	11.267,08	3,94
RENT3	Diversos	11.341,96	3,72	11.295,99	3,95
PRI03	Petróleo, Gás e Biocombustíveis	9.914,41	3,25	8.955,41	3,13
ITSA4	Intermediários Financeiros	8.365,77	2,75	7.191,72	2,52
BPAC11	Intermediários Financeiros	8.291,63	2,72	7.030,85	2,46
ELET3	Energia Elétrica	8.082,77	2,65	10.654,87	3,73

* em mil R\$

Liquidez da Carteira de Ações

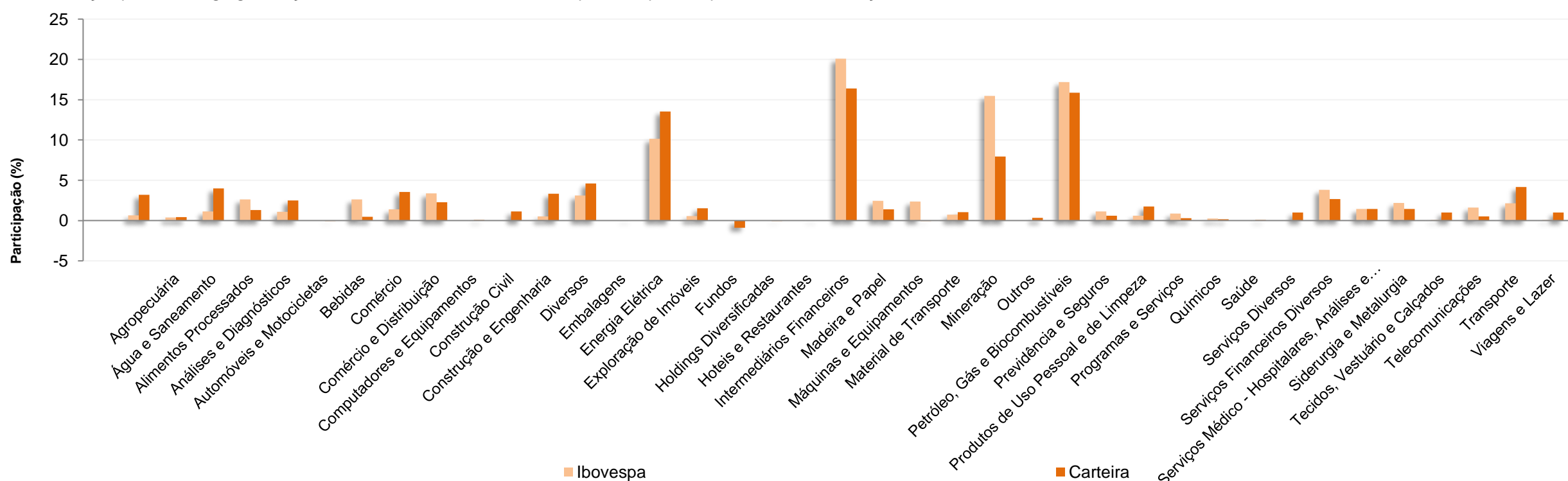
A análise de liquidez das ações apresenta as posições com menor liquidez da carteira, admitindo-se como parâmetro 20% do volume médio de negociação do último mês.

Nome	Valor*	%	% Free Float	Dias para Desmonte
ALSO3	5,25	0,00	0,00	Sem Liquidez
ENBR3	2,83	0,00	0,00	Sem Liquidez
BOAS3	2,32	0,00	0,00	Sem Liquidez
SQIA3	2,09	0,00	0,00	Sem Liquidez
BRPR3	0,00	0,00	0,00	Sem Liquidez
VIIA3	-0,37	0,00	0,00	Sem Liquidez
MODL3	-0,65	0,00	0,00	Sem Liquidez
BRIV3	5,86	0,00	0,01	27
BRGE3	1,13	0,00	0,00	27
AVLL3	89,89	0,03	0,10	17

* em mil R\$

Concentração por setor

A concentração por setor segrega as ações da carteira em setores da Bovespa e compara os percentuais de alocação da carteira com os do benchmark de renda variável.



Esse documento é propriedade da ADITUS Consultoria Financeira e sua reprodução requer autorização expressa da mesma.

Os dados aqui apresentados foram obtidos junto a fontes públicas, nas quais a ADITUS deposita sua confiança. A ADITUS não se responsabiliza pela acurácia de tais dados.

A ADITUS não se responsabiliza pela utilização das informações aqui contidas para outras finalidades que não sejam meramente informativas.

Análises de Contrapartes

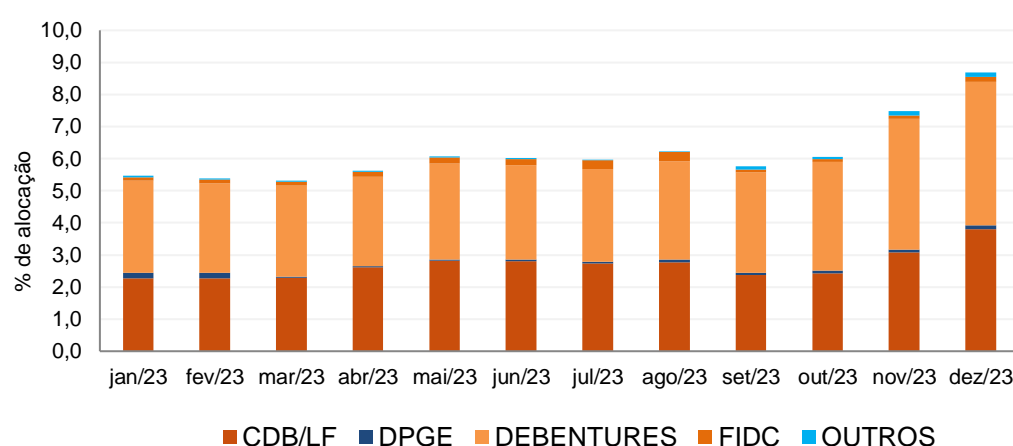
A tabela seguinte apresenta as 10 maiores contrapartes privadas da carteira, incluindo emissores de crédito privado e de ações e suas respectivas faixas de risco de crédito. O gráfico de alocação mostra a evolução da exposição da carteira a crédito e a distribuição desses ativos, por tipo, ao longo do último ano.

Empresas Emissoras e Distribuição por Faixa de Risco de Crédito

Nome	MtM*	%	Faixa de Risco de Crédito
BCO BRADESCO SA	40.884,61	1,38	Faixa 1
ITAU UNIBANCO HOLDING SA	26.895,27	0,91	Faixa 1
PETROLEO BRASILEIRO SA PETROBRAS	26.368,00	0,89	Faixa 1
VALE SA	24.766,99	0,83	Faixa 1
EQUATORIAL ENERGIA SA	16.227,65	0,55	Faixa 1
BCO ITAU SA	16.065,82	0,54	Faixa 1
LOCALIZA RENT A CAR SA	15.409,86	0,52	Faixa 1
ECORODOVIAS CONCESSOES SERVICOS SA	15.120,16	0,51	Faixa 1
COMPANHIA SANEAMENTO BASICO ESTADO SA	13.295,91	0,45	Faixa 1
BCO SANTANDER (BRASIL) SA	12.812,20	0,43	Faixa 1

* em mil R\$

Alocação Por Tipo de Crédito



Mudanças de Faixa de Risco de Crédito no Mês

A tabela seguinte apresenta os títulos de crédito privado que tiveram sua classificação alterada ao longo do último mês. As alterações são checadas primeiro verificando a faixa correspondente da emissão e, em seguida, do emissor.

Títulos Privados	Valor (mil R\$)	Contraparte	Faixa Anterior	Faixa Atual	Venc.	Index.	Taxa	Veículo
ASAI18	53,92	SENDAS DISTRIBUIDORA S.A.	Sem Faixa	Faixa 1	22-dez-27	CDI	1,86%	BRAM INSTIT. FI RF CRED PRIV
ASAI28	109,51	SENDAS DISTRIBUIDORA S.A.	Sem Faixa	Faixa 1	22-dez-28	CDI	1,96%	BRAM INSTIT. FI RF CRED PRIV
CEED14	253,36	CIA ESTADUAL DISTRIBUICAO ENERGIA ELETRIC	Sem Faixa	Faixa 2	11-dez-29	CDI	1,65%	BB INSTIT. FI RF
CEED14	229,16	CIA ESTADUAL DISTRIBUICAO ENERGIA ELETRIC	Sem Faixa	Faixa 2	11-dez-29	CDI	1,66%	BRAM INSTIT. FI RF CRED PRIV
HAPV15	80,51	HAPVIDA PARTICIPACOES INVESTIMENTO SA	Sem Faixa	Faixa 1	27-jan-30	CDI	1,75%	BRAM INSTIT. FI RF CRED PRIV
OVSA10	0,37	OURO VERDE LOCACAO SERVICO S.A	Faixa 3	Faixa 2	20-jun-26	CDI	2,27%	LEGACY CAPITAL MASTER FI MULT
OVSA10	1,00	OURO VERDE LOCACAO SERVICO S.A	Faixa 3	Faixa 2	20-jun-26	CDI	2,27%	LEGACY CAPITAL MASTER FI MULT
OVSA10	0,63	OURO VERDE LOCACAO SERVICO S.A	Faixa 3	Faixa 2	20-jun-26	CDI	2,27%	LEGACY CAPITAL MASTER FI MULT
OVSA10	0,03	OURO VERDE LOCACAO SERVICO S.A	Faixa 3	Faixa 2	20-jun-26	CDI	2,27%	LEGACY CAPITAL MASTER FI MULT
OVSA10	0,10	OURO VERDE LOCACAO SERVICO S.A	Faixa 3	Faixa 2	20-jun-26	CDI	2,27%	LEGACY CAPITAL MASTER FI MULT
OVSA10	0,00	OURO VERDE LOCACAO SERVICO S.A	Faixa 3	Faixa 2	20-jun-26	CDI	2,27%	LEGACY CAPITAL MASTER FI MULT
OVSA10	1,61	OURO VERDE LOCACAO SERVICO S.A	Faixa 3	Faixa 2	20-jun-26	CDI	2,27%	LEGACY CAPITAL MASTER FI MULT
OVSA10	0,46	OURO VERDE LOCACAO SERVICO S.A	Faixa 3	Faixa 2	20-jun-26	CDI	2,18%	LEGACY CAPITAL MASTER FI MULT
OVSA10	1,05	OURO VERDE LOCACAO SERVICO S.A	Faixa 3	Faixa 2	20-jun-26	CDI	2,27%	LEGACY CAPITAL MASTER FI MULT
OVSA10	0,12	OURO VERDE LOCACAO SERVICO S.A	Faixa 3	Faixa 2	20-jun-26	CDI	2,26%	LEGACY CAPITAL MASTER FI MULT
OVSA10	0,55	OURO VERDE LOCACAO SERVICO S.A	Faixa 3	Faixa 2	20-jun-26	CDI	2,90%	LEGACY CAPITAL MASTER FI MULT
OVSA10	0,55	OURO VERDE LOCACAO SERVICO S.A	Faixa 3	Faixa 2	20-jun-26	CDI	2,36%	LEGACY CAPITAL MASTER FI MULT
OVSA10	0,05	OURO VERDE LOCACAO SERVICO S.A	Faixa 3	Faixa 2	20-jun-26	CDI	2,27%	LEGACY CAPITAL MASTER FI MULT
OVSA10	0,17	OURO VERDE LOCACAO SERVICO S.A	Faixa 3	Faixa 2	20-jun-26	CDI	2,27%	LEGACY CAPITAL MASTER FI MULT
OVSA10	0,19	OURO VERDE LOCACAO SERVICO S.A	Faixa 3	Faixa 2	20-jun-26	CDI	2,27%	LEGACY CAPITAL MASTER FI MULT
OVSA10	0,30	OURO VERDE LOCACAO SERVICO S.A	Faixa 3	Faixa 2	20-jun-26	CDI	2,27%	LEGACY CAPITAL MASTER FI MULT
OVSA10	0,42	OURO VERDE LOCACAO SERVICO S.A	Faixa 3	Faixa 2	20-jun-26	CDI	2,27%	LEGACY CAPITAL MASTER FI MULT
OVSA10	0,01	OURO VERDE LOCACAO SERVICO S.A	Faixa 3	Faixa 2	20-jun-26	CDI	2,27%	LEGACY CAPITAL MASTER FI MULT
OVSA10	0,47	OURO VERDE LOCACAO SERVICO S.A	Faixa 3	Faixa 2	20-jun-26	CDI	2,27%	LEGACY CAPITAL MASTER FI MULT
OVSA10	0,00	OURO VERDE LOCACAO SERVICO S.A	Faixa 3	Faixa 2	20-jun-26	CDI	2,27%	LEGACY CAPITAL MASTER FI MULT
VLID19	2,26	VALID SOLUCOES SERVICOS SEGURANCA MEIO	Faixa 3	Faixa 2	20-jun-27	CDI	3,01%	IBIUNA HEDGE ST MASTER FI MULT
VLID19	0,99	VALID SOLUCOES SERVICOS SEGURANCA MEIO	Faixa 3	Faixa 2	20-jun-27	CDI	2,60%	IBIUNA HEDGE ST MASTER FI MULT
VLID19	0,23	VALID SOLUCOES SERVICOS SEGURANCA MEIO	Faixa 3	Faixa 2	20-jun-27	CDI	2,60%	IBIUNA HEDGE ST MASTER FI MULT
VLID19	0,09	VALID SOLUCOES SERVICOS SEGURANCA MEIO	Faixa 3	Faixa 2	20-jun-27	CDI	2,60%	IBIUNA HEDGE ST MASTER FI MULT
VLID19	0,09	VALID SOLUCOES SERVICOS SEGURANCA MEIO	Faixa 3	Faixa 2	20-jun-27	CDI	2,12%	IBIUNA HEDGE ST MASTER FI MULT



Aquisições de Ativos no Mês

As tabelas a seguir apresentam os títulos adquiridos no último mês. Esses dados são extraídos dos arquivos XMLs da carteira e dos fundos com alocação direta. É apresentada a faixa de risco de crédito da emissão e, em caso de inexistência, apresenta-se a faixa do emissor.

Títulos Privados	Vencimento	Valor	Valor (% Cart.)	Indexador	Emissor	Data Compra	Tx de Compra	Faixa Atual	Veículo
CEEBA7	15-nov-28	376.219	0,01%	CDI	CIA ELETRICIDADE ESTADO BAHIA COEL	21-dez-23	1,28%	Faixa 1	BB INSTIT. FI RF
CEEBA7	15-nov-28	252.310	0,01%	CDI	CIA ELETRICIDADE ESTADO BAHIA COEL	21-dez-23	1,28%	Faixa 1	SARHPREV RIO DE JANEIRO RF CRED
CEED14	11-dez-29	253.356	0,01%	CDI	CIA ESTADUAL DISTRIBUICAO ENERGIA E	19-dez-23	1,65%	Faixa 2	BB INSTIT. FI RF
CEPEA3	15-nov-28	392.599	0,01%	CDI	CIA ENERGETICA PERNAMBUCO CELPE	21-dez-23	1,28%	Faixa 1	SARHPREV RIO DE JANEIRO RF CRED
CEPEA3	15-nov-28	376.219	0,01%	CDI	CIA ENERGETICA PERNAMBUCO CELPE	21-dez-23	1,28%	Faixa 1	BB INSTIT. FI RF
CEPEA3	15-nov-28	224.043	0,01%	CDI	CIA ENERGETICA PERNAMBUCO CELPE	21-dez-23	1,28%	Faixa 1	SARHPREV RIO DE JANEIRO RF CRED
DPGE CDI	19-dez-24	1.775.795	0,06%	CDI	BANCO INDUSTRIAL BRASIL SA	20-dez-23	0,59%	Faixa 3	BB INSTIT. FI RF
EUFA15	15-nov-27	173.616	0,01%	CDI	EUROFARMA LABORATÓRIOS S/A	04-dez-23	1,25%	Faixa 1	SARHPREV RIO DE JANEIRO RF CRED
ITSA16	13-dez-31	420.154	0,01%	CDI	ITAUSA INVESTS ITAU SA	13-dez-23	1,37%	Faixa 1	BB INSTIT. FI RF
LF CDI	01-dez-25	49.736	0,00%	CDI	BANCO XP S.A	01-dez-23	1,00%	Faixa 1	SARHPREV RIO DE JANEIRO RF CRED
LF CDI	08-dez-25	99.219	0,00%	CDI	BCO MERCEDES BENZ BRASIL SA	08-dez-23	0,85%	Faixa 1	SARHPREV RIO DE JANEIRO RF CRED
LF CDI	01-dez-26	49.740	0,00%	CDI	BANCO XP S.A	01-dez-23	1,10%	Faixa 1	SARHPREV RIO DE JANEIRO RF CRED
LF CDI	10-dez-26	246.867	0,01%	CDI	BCO FIDIS INVEST SA (EX BCO FIAT SA)	22-dez-23	0,95%	Faixa 1	SARHPREV RIO DE JANEIRO RF CRED
LF CDI	21-dez-26	246.985	0,01%	CDI	BCO GMAC SA	21-dez-23	0,95%	Faixa 1	SARHPREV RIO DE JANEIRO RF CRED
LF CDI	27-nov-30	1.485.333	0,05%	CDI	BCO BRADESCO SA	01-dez-23	1,92%	Faixa 1	SARHPREV RIO DE JANEIRO RF CRED
RNDNB0	09-nov-29	85.227	0,00%	CDI	RANDON SA IMPLEMENTOS PARTICIPACI	04-dez-23	1,53%	Faixa 2	SARHPREV RIO DE JANEIRO RF CRED
VTBE13	16-nov-28	259.103	0,01%	CDI	VITRU BRASIL EMPREENDIMENTOS, PAR	05-dez-23	2,45%	Faixa 2	BB INSTIT. FI RF

Títulos Públicos	Vencimento	Valor	Valor (% Cart.)	Indexador		Data Compra	Tx de Compra	Tx Ind. Anbima	Veículo
LFT 2024-03-01	01-mar-24	16.181.746	0,55%	Selic		08-dez-23	-0,18%	0,00%	FI MULT BTG PACTUAL SARHPREV BE
LFT 2024-09-01	01-set-24	16.353.020	0,55%	Selic		08-dez-23	-0,08%	0,00%	FI MULT BTG PACTUAL SARHPREV BE
LFT 2025-03-01	01-mar-25	14.268.753	0,48%	Selic		08-dez-23	0,49%	0,01%	FI MULT BTG PACTUAL SARHPREV BE
LFT 2025-03-01	01-mar-25	3.153.394	0,11%	Selic		08-dez-23	0,49%	0,01%	FI MULT BTG PACTUAL SARHPREV BE
LFT 2025-09-01	01-set-25	2.153.952	0,07%	Selic		07-dez-23	2,10%	0,02%	FI MULT BTG PACTUAL SARHPREV BE
LFT 2026-03-01	01-mar-26	4.504.898	0,15%	Selic		08-dez-23	4,40%	0,00%	FI MULT BTG PACTUAL SARHPREV BE
LFT 2026-03-01	01-mar-26	84.304	0,00%	Selic		01-dez-23	4,00%	0,00%	SARHPREV RIO DE JANEIRO RF CRED
LFT 2026-03-01	01-mar-26	28.101	0,00%	Selic		14-dez-23	4,00%	0,00%	SARHPREV RIO DE JANEIRO RF CRED
LFT 2026-09-01	01-set-26	555.380	0,02%	Selic		08-dez-23	7,65%	0,08%	FI MULT BTG PACTUAL SARHPREV BE
LFT 2026-09-01	01-set-26	541.139	0,02%	Selic		12-dez-23	7,65%	0,08%	FI MULT BTG PACTUAL SARHPREV BE
LFT 2027-03-01	01-mar-27	1.606.272	0,05%	Selic		08-dez-23	12,23%	0,12%	FI MULT BTG PACTUAL SARHPREV BE
LFT 2027-09-01	01-set-27	624.831	0,02%	Selic		08-dez-23	13,23%	0,00%	FI MULT BTG PACTUAL SARHPREV BE
LFT 2027-09-01	01-set-27	27.992	0,00%	Selic		15-dez-23	0,13%	0,00%	SARHPREV RIO DE JANEIRO RF CRED
LFT 2028-03-01	01-mar-28	56.803	0,00%	Selic		08-dez-23	13,93%	0,14%	FI MULT BTG PACTUAL SARHPREV BE
LFT 2028-09-01	01-set-28	1.034.430	0,03%	Selic		08-dez-23	15,00%	0,15%	FI MULT BTG PACTUAL SARHPREV BE
LFT 2029-03-01	01-mar-29	42.454	0,00%	Selic		08-dez-23	16,20%	0,00%	FI MULT BTG PACTUAL SARHPREV BE
LFT 2029-09-01	01-set-29	2.120.231	0,07%	Selic		11-dez-23	16,81%	0,17%	FI MULT BTG PACTUAL SARHPREV BE
LFT 2029-09-01	01-set-29	494.721	0,02%	Selic		08-dez-23	16,81%	0,17%	FI MULT BTG PACTUAL SARHPREV BE
NTN-B 2024-08-15	15-ago-24	100.753	0,00%	IPCA		28-dez-23	6,95%	6,62%	SARHPREV RIO DE JANEIRO RF CRED
NTN-B 2024-08-15	15-ago-24	12.594	0,00%	IPCA		11-dez-23	6,72%	6,72%	SARHPREV RIO DE JANEIRO RF CRED
NTN-B 2025-05-15	15-mai-25	104.541	0,00%	IPCA		28-dez-23	5,57%	5,48%	SARHPREV RIO DE JANEIRO RF CRED
NTN-B 2025-05-15	15-mai-25	16.727	0,00%	IPCA		11-dez-23	5,85%	5,78%	SARHPREV RIO DE JANEIRO RF CRED
NTN-B 2028-08-15	15-ago-28	2.067.700	0,07%	IPCA		28-dez-23	5,24%	5,22%	SARHPREV RIO DE JANEIRO RF CRED
NTN-B 2028-08-15	15-ago-28	69.503	0,00%	IPCA		11-dez-23	5,58%	5,54%	SARHPREV RIO DE JANEIRO RF CRED
NTN-B 2030-08-15	15-ago-30	27.900	0,00%	IPCA		26-dez-23	5,20%	5,22%	BB PREV RF IMA-B5+ TIT PUB FI
NTN-B 2032-08-15	15-ago-32	72.120	0,00%	IPCA		21-dez-23	5,33%	5,31%	BB PREV RF IMA-B5+ TIT PUB FI
NTN-B 2033-05-15	15-mai-33	427.866	0,01%	IPCA		19-dez-23	5,41%	0,00%	BB PREV RF IMA-B5+ TIT PUB FI
NTN-B 2040-08-15	15-ago-40	147.198	0,00%	IPCA		21-dez-23	5,45%	5,45%	BB PREV RF IMA-B5+ TIT PUB FI
NTN-B 2040-08-15	15-ago-40	442	0,00%	IPCA		26-dez-23	5,39%	5,41%	BB PREV RF IMA-B5+ TIT PUB FI
NTN-B 2045-05-15	15-mai-45	439.460	0,01%	IPCA		27-dez-23	5,48%	5,50%	BB PREV RF IMA-B5+ TIT PUB FI
NTN-B 2050-08-15	15-ago-50	312.506	0,01%	IPCA		22-dez-23	5,53%	5,49%	SARHPREV RIO DE JANEIRO RF CRED
NTN-B 2050-08-15	15-ago-50	226.454	0,01%	IPCA		28-dez-23	5,48%	5,47%	SARHPREV RIO DE JANEIRO RF CRED
NTN-B 2050-08-15	15-ago-50	74.112	0,00%	IPCA		21-dez-23	5,50%	5,51%	BB PREV RF IMA-B5+ TIT PUB FI
NTN-B 2050-08-15	15-ago-50	28.904	0,00%	IPCA		26-dez-23	5,49%	5,50%	BB PREV RF IMA-B5+ TIT PUB FI
NTN-B 2050-08-15	15-ago-50	9.058	0,00%	IPCA		11-dez-23	5,79%	5,77%	SARHPREV RIO DE JANEIRO RF CRED
NTN-B 2055-05-15	15-mai-55	741.059	0,02%	IPCA		27-dez-23	5,51%	5,49%	SARHPREV RIO DE JANEIRO RF CRED
NTN-B 2055-05-15	15-mai-55	161.686	0,01%	IPCA		28-dez-23	5,48%	5,47%	SARHPREV RIO DE JANEIRO RF CRED
NTN-B 2060-08-15	15-ago-60	670.312	0,02%	IPCA		28-dez-23	5,49%	0,00%	SARHPREV RIO DE JANEIRO RF CRED
NTN-B 2060-08-15	15-ago-60	164.159	0,01%	IPCA		20-dez-23	5,53%	0,00%	BB PREV RF IMA-B5+ TIT PUB FI
NTN-B 2060-08-15	15-ago-60	44.771	0,00%	IPCA		27-dez-23	5,48%	0,00%	BB PREV RF IMA-B5+ TIT PUB FI



EFPC: SARAHPREV
Plano: PLANO CV

Data-Base: 29/12/2023
CNPB: 1996003747

O Relatório de Demonstrativo de Investimentos tem como objetivo acompanhar os investimentos de acordo com o Art. 6º da Resolução CNPC nº 32, de 04 de dezembro de 2019. Para fins do disposto nesse artigo, cada ativo pertencente à carteira própria e aos fundos de investimentos exclusivos da EFPC deve ser especificado com, no mínimo, tipo de ativo, segmento de aplicação, bem como a quantidade e valor.

CONSOLIDAÇÃO DE DADOS

Total de Recursos do Plano (fonte: balancete)	R\$	3.046.276.954,58
Total de Recursos do XML	R\$	3.046.276.954,63
Diferença	-R\$	0,05

INFORMAÇÕES XML

Tipo do Ativo	Carteira Própria + Fundo Exclusivo	
	Quantidade	Valor
Renda Fixa		
Depósitos	-	R\$ 620.274,39
Títulos Públicos	345.432,58	R\$ 1.647.285.520,07
Títulos Privados	25.742,77	R\$ 35.557.869,20
Opções	18,00	R\$ 40.021,65
Operações Compromissadas	0,00	R\$ -
Contratos a Termo	0,00	R\$ -
Contratos de Futuro	4.378,36	-R\$ 32.845,21
Contratos de Swap	0,00	-R\$ 499.417,42
Valores a Pagar (-) / Receber (+)	-	-R\$ 287.142,99
Exigível Contingencial	-	R\$ -
Renda Variável		
Ações	0,00	R\$ -
Opções	0,00	R\$ -
Outros	0,00	R\$ -
Imobiliário		
Títulos Privados	0,00	R\$ -
Imóveis	-	R\$ -
Estruturado		
COE	0,00	R\$ -
Operações com Participantes		
Empréstimos/Financiamentos (Valor Total - Provisões)	-	R\$ 61.491.002,70
Exterior		
Ações	0,00	R\$ -

ALOCAÇÃO EM FUNDOS DE INVESTIMENTOS (1º NÍVEL)

Nome	CNPJ	Quantidade	Valor
BB AÇÕES BRL UNIVERSAL BRANDS IE PRIVATE FI	38.110.528/0001-96	32.285.504,88	R\$ 44.364.636,44
BB INSTIT. FI RF	02.296.928/0001-90	18.960.251,26	R\$ 230.686.922,65
BB MULT GLOBAL SELECT EQUITY IE FI	17.413.636/0001-68	12.412.353,42	R\$ 71.056.662,25
BB MULT SCHRODER IE FI	17.431.816/0001-72	12.833.114,65	R\$ 65.051.053,78
BB PREV RF IMA-B 5 LP FIC FI	03.543.447/0001-03	2.605.300,48	R\$ 68.748.202,18
BB PREV RF IMA-B5+ TIT PUB FI	13.327.340/0001-73	13.064.744,19	R\$ 53.213.590,82
BRASIL PORTOS E ATIVOS LOGÍSTICOS - FIP MULTIEST.	14.737.553/0001-36	2.829,00	R\$ 2.603.710,79
FI IMOB. - FII BTG PACTUAL CORP OFFICE FUND	08.924.783/0001-01	60.000,00	R\$ 3.558.000,00

Os dados utilizados para a confecção desse relatório foram obtidos junto à Instituição à qual se refere tal relatório. Os valores aqui apresentados decorrem da utilização desses dados, de dados obtidos junto a fontes públicas e da interpretação da legislação aplicável. A ADITUS não se responsabiliza pela utilização das informações aqui contidas para outras finalidades que não sejam meramente informativas.



RELATÓRIO DE DEMONSTRATIVO DE INVESTIMENTOS

EFPC: SARAHPREV
Plano: PLANO CV

Data-base: 29/12/2023
CNPB: 1996003747

ALOCÇÃO EM FUNDOS DE INVESTIMENTOS (1º NÍVEL)

Nome	CNPJ	Quantidade	Valor
FI IMOB. THE ONE	12.948.291/0001-23	76.200,00	R\$ 15.242.286,00
FIP EM HOTELARIA MULTIEST.	14.067.624/0001-30	493,77	R\$ 5.255,65
FIP MULTIEST. KINEA PRIVATE EQUITY II	15.039.162/0001-00	8.870,00	R\$ 2.014.932,99
FS - FIP MULTIEST.	16.465.811/0001-06	1,99	R\$ 487.122,19
FUNDO BRASIL DE INTERNACIONALIZAÇÃO DE EMPRESAS FIP MULTIEST.	11.760.191/0001-06	9.668,61	R\$ 4.669.233,87
FUNDO BRASIL DE INTERNACIONALIZAÇÃO DE EMPRESAS FIP MULTIEST.	19.837.544/0001-30	4.565,57	R\$ 6.942.465,61
LACAN FLORESTAL- FIP MULTIEST.	13.812.224/0001-40	997,62	R\$ 12.090.304,53
OLEO E GAS FIP MULTIEST.	11.083.096/0001-15	7.304,05	R\$ 73,04
PATRIA BRASIL INFRA. III FIC FIP	17.870.798/0001-25	6.096,38	R\$ 4.437.923,26
PATRIA INFRA. FIC FIP	12.517.924/0001-49	9.508,03	R\$ 5.808.465,07

ALOCÇÃO EM FUNDOS DE INVESTIMENTOS (ATRAVÉS DOS EXCLUSIVOS)

Nome	CNPJ	Quantidade	Valor
ABSOLUTE VERTEX 30 BB FIC FI MULT	32.892.954/0001-42	7.327.830,76	R\$ 12.065.666,41
APEX AÇÕES 30 FIC FIA	15.862.830/0001-03	5.453.862,86	R\$ 14.245.896,75
BB TOP PRINCIPAL RF REF. DI LP FI	03.504.023/0001-21	368.910,00	R\$ 5.703.314,62
BB TOP RF CP FI	01.608.573/0001-65	61.163,83	R\$ 1.212.235,56
BRAM FI RF CRED PRIV BANCOS	15.675.415/0001-32	6.020.629,58	R\$ 15.392.907,53
BRAM INSTIT. FI RF CRED PRIV	38.653.941/0001-05	99.684.604,77	R\$ 138.767.100,45
BRASIL CAPITAL BB 30 FIC FIA	35.704.405/0001-95	12.397.337,65	R\$ 20.138.219,66
BTG PACTUAL ABSOLUTO INSTIT. FIQ DE FIA	11.977.794/0001-64	1.731.192,38	R\$ 6.432.868,85
CLARITAS ARBITRAGEM BB FIC FI MULT	27.793.086/0001-03	5.777.619,12	R\$ 8.203.836,79
CLARITAS VALOR FEEDER FIC FIA	11.403.850/0001-57	3.718.001,69	R\$ 16.278.366,85
DAHLIA AÇÕES FIC FIA	30.858.733/0001-22	12.454.130,46	R\$ 16.292.390,09
DAHLIA TOTAL RETURN BB FIC FI MULT	42.402.544/0001-20	4.027.603,42	R\$ 4.541.323,95
GENOA CAPITAL RADAR BB FIC FI MULT	36.986.717/0001-00	9.132.405,64	R\$ 14.008.586,96
IBIUNA HEDGE STC FIC FI MULT	38.195.760/0001-74	57.745,18	R\$ 8.228.054,58
ITAU DISTRIBUIDORES OPTIMUS EXTREME MULT FICFI	40.616.164/0001-62	269.082,21	R\$ 4.878.703,63
ITAÚ FIDELIDADE T - FI RF	11.419.811/0001-48	1.406.677,27	R\$ 47.071.230,89
ITAÚ VERSO P CRED PRIV RF FI	20.355.007/0001-33	1.853.293,51	R\$ 40.379.468,28
ITAÚ-UNIBANCO FIDELIDADE W3 RF FI	07.928.916/0001-55	3.927.242,57	R\$ 20.224.419,55
JGP STRATEGY FIC FI MULT - FEEDER VI	24.688.398/0001-69	60.254,30	R\$ 10.997.709,64
KAPITALO ZETA BB FIC FI MULT	30.507.672/0001-59	7.992.959,06	R\$ 13.390.102,36
KINEA ZEUS FI FINANC. DA EM COTAS MULT	42.556.631/0001-31	8.001.672,95	R\$ 10.621.591,11
LEBLON AÇÕES II INSTIT. FIC FIA	26.768.800/0001-40	116.587,50	R\$ 21.112.478,04
LEGACY CAPITAL BB FIC FI MULT	35.343.900/0001-16	6.378.608,64	R\$ 9.848.166,07
MC FIC FIA	20.658.576/0001-58	3.383.185,50	R\$ 11.756.991,82
MILES BB VIRTUS LONG ONLY FIC FIA	39.611.548/0001-03	13.472.119,64	R\$ 14.240.710,66
NAVI INSTIT. II FIC FIA	34.659.901/0001-01	29.254.568,48	R\$ 36.924.946,66
NAVI LS BB FIC FI MULT	34.081.172/0001-59	7.221.071,97	R\$ 10.290.330,85
NEO PROPECTUS II FIC FI MULT	24.140.338/0001-07	2.640.647,84	R\$ 6.205.470,40
OCEANA VALOR 30 DBB FIC FIA	32.386.727/0001-45	23.058.307,37	R\$ 37.357.291,81
RPS TOTAL RETURN BB D30 FIC FI MULT	42.500.804/0001-08	5.396.791,07	R\$ 6.002.586,80

SHARP IBRX ATIVO BB FIA	50.676.647/0001-06	32.649.128,02	R\$	40.212.579,30
SPACEX FIC FI MULT	29.994.389/0001-10	9.167.901,05	R\$	13.737.439,63

! Os dados utilizados para a confecção desse relatório foram obtidos junto à Instituição à qual se refere tal relatório. Os valores aqui apresentados decorrem da utilização desses dados, de dados obtidos junto a fontes públicas e da interpretação da legislação aplicável. A ADITUS não se responsabiliza pela utilização das informações aqui contidas para outras finalidades que não sejam meramente informativas.



RELATÓRIO DE DEMONSTRATIVO DE INVESTIMENTOS

EFPC: SARAHPREV
Plano: PLANO CV

Data-base: 29/12/2023
CNPB: 1996003747

ALOCÇÃO EM FUNDOS DE INVESTIMENTOS (ATRAVÉS DOS EXCLUSIVOS)

Nome	CNPJ	Quantidade		Valor
SPX APACHE FIC FIA	16.565.056/0001-23	8.724.543,91	R\$	30.925.877,72
TRUXT I VALOR INSTIT. FIC FIA	26.277.595/0001-10	6.301.394,54	R\$	14.102.598,49
VERDE AM BB60 FIC FI MULT	34.808.989/0001-86	9.372.380,80	R\$	12.886.406,90
VINCI MOSAICO INSTIT. FIA	28.470.587/0001-11	2.100.324,24	R\$	16.514.761,29

! Os dados utilizados para a confecção desse relatório foram obtidos junto à Instituição à qual se refere tal relatório. Os valores aqui apresentados decorrem da utilização desses dados, de dados obtidos junto a fontes públicas e da interpretação da legislação aplicável. A ADITUS não se responsabiliza pela utilização das informações aqui contidas para outras finalidades que não sejam meramente informativas.